

Luchtzuiveraar WDH-220B



Beste klant,

U hebt een product van hoge kwaliteit gekozen. Om ervoor te zorgen dat u veel plezier beleeft aan dit product, volgen hier nog een paar tips:

In geval van problemen:

Wij hopen dat het toestel aan uw verwachtingen voldoet! Mochten er, ondanks de grootst mogelijke zorgvuldigheid, toch klachten zijn, neem dan even contact met ons op, want wij hechten veel belang aan uw tevredenheid en willen graag elk misverstand uit de weg ruimen.

Uitrusting en kwaliteitskenmerken:

Voorfilter: Het reinigbare voorfilter (filterrooster) verwijdert alle grotere deeltjes zoals haren en pluizen en zorgt zo voor een langere levensduur van het HEPA-filter.

HEPA filter: Een van de beste filters die er zijn, dit merkfilter vangt en filtert deeltjes zo klein als 0,0003mm. Dit omvat pollen, ziektekiemen, schimmelsporen en stof met een zuiverheidsgraad van 99,97% !!!

Actief koolstoffilter: Absorbeert en reinigt vele soorten rook en geuren (bv. sigarettenrook) en helpt ook giftige dampen, gassen en oplosmiddelen af te breken.

Anionenwisselaar: Schakelt automatisch in wanneer de luchtreiniger in werking is en produceert meer dan 5 miljoen anionen per seconde, die proactief rook en andere vuildeeltjes in de kamer bestrijden.

Luchtsensor / Auto-modus (optioneel omschakelbaar): Meet automatisch de luchtkwaliteit. Als de vastgestelde luchtkwaliteit goed is, schakelt de luchtreiniger automatisch over op het zwakste werkingsniveau (nachtmodus). Is het resultaat omgekeerd en is de luchtkwaliteit inferieur of slecht, dan wordt de werkingssterkte automatisch aangepast (sterk of zwak).

3 snelheidsstanden: Sterk (ca. 200 m³/h), zwak (ca. 150 m³/h) en nachtstand (ca. 80 m³/h).

LCD scherm: De luchtreiniger heeft een modern en zeer duidelijk LCD-display, zodat u altijd een snel overzicht hebt van alle instellingen.

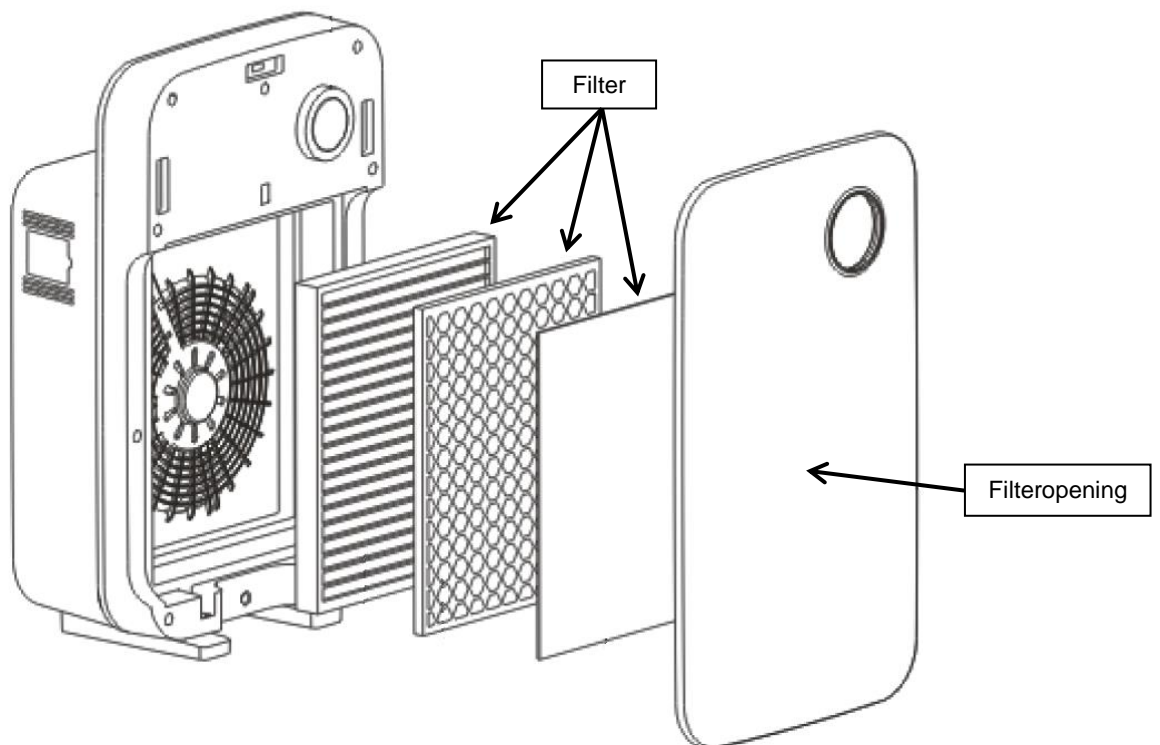
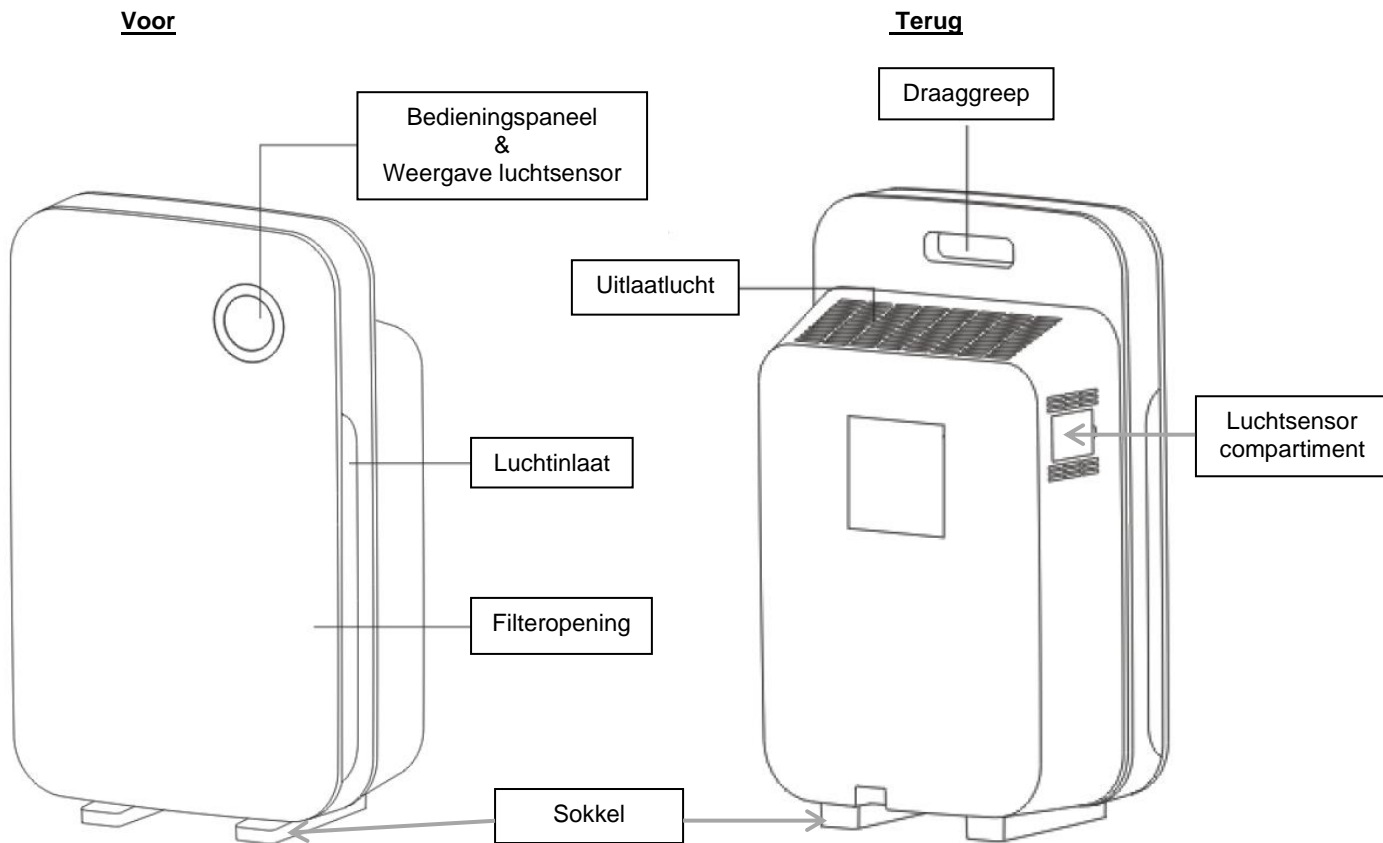
Belangrijke veiligheidsinstructies:

- Gebruik het apparaat alleen in een rechte positie en met een rechte/vlakke standaard !
- Zorg voor een minimumafstand van 50 cm tot de zijkanten en een minimumafstand van 10 cm tot de achterkant van armaturen en muren!
- Plaats geen voorwerpen op het toestel en zorg ervoor dat de luchtinlaat en de luchtuitlaat altijd vrij zijn!
- Het toestel vervangt de ventilatie in de ruimte niet en is niet geschikt als afzuigkap bij het koken !
- Houd toezicht op de luchtreiniger wanneer kinderen of dieren in de buurt van het apparaat zijn !
- Dit luchtzuiveringsapparaat mag alleen worden bediend door personen die over de nodige fysieke en mentale capaciteiten beschikken om dit apparaat probleemloos te bedienen !
- Pas op voor elektriciteit, loop nooit tegen het toestel aan en steek er geen voorwerpen in !
- Alleen gekwalificeerd personeel of elektriciens mogen het toestel openen !
- Bescherm het toestel tegen alle vocht en nattigheid !
- Gebruik alleen de aanbevolen spanning voor het gebruik van het apparaat !
- Zorg ervoor dat het netsnoer uitgevouwen (ontkoppeld) is alvorens het op het stopcontact aan te sluiten !
- Zorg ervoor dat de stekker schoon en correct in het stopcontact zit voordat u het apparaat gebruikt !
- Stel de filters niet bloot aan insectenspray, ze zouden later onbedoeld de insectenspray kunnen afgeven !
- Schakel het apparaat uit en trek de netstekker uit het stopcontact als u het apparaat wilt reinigen !
- Reinig het apparaat alleen met milde schoonmaakmiddelen !
- Vermijd het gebruik van het toestel bij hoge kamertemperaturen of in vochtige omstandigheden !
- Breng geen eigenmachtige wijzigingen aan het toestel of de kabels aan !
- Kom nooit met natte handen in de buurt van de stekker of het stopcontact !
- Zorg ervoor dat licht ontvlambare stoffen (b.v. gassen/oliën e.d.) zich nooit in de nabijheid van het toestel bevinden !
- Als u het apparaat lange tijd niet gebruikt, schakel het dan uit en trek de stekker uit het stopcontact !

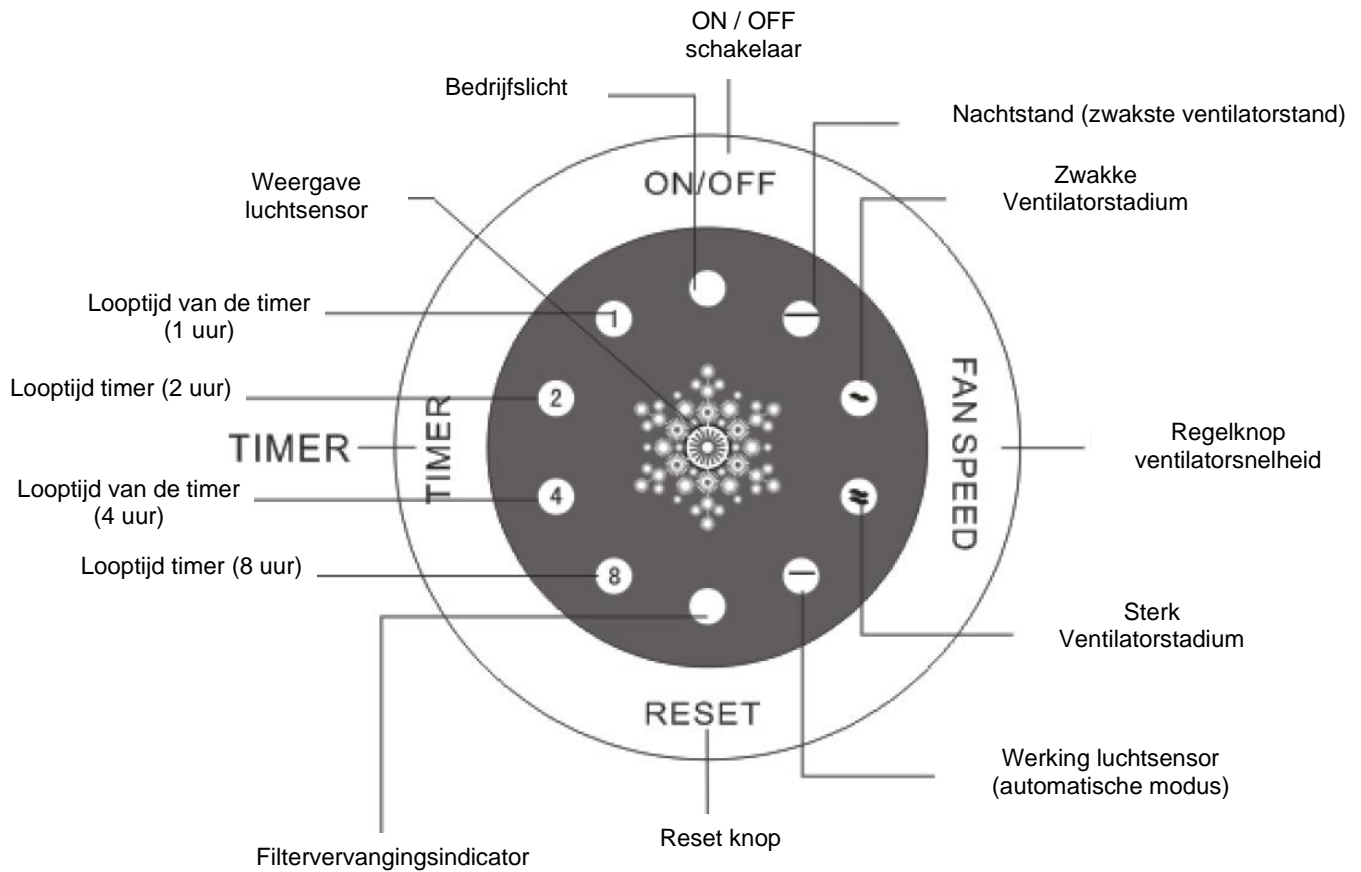
Schakel het apparaat onmiddellijk uit en haal de stekker uit het stopcontact als er iets niet in orde lijkt te zijn !!! Neem in dit geval contact op met een specialist en probeer het toestel niet zelf te repareren !!!

Voorbeelden: De zekering is doorgebrand of het toestel maakt ongewone geluiden en/of het ruikt branderig.

Beschrijving van het apparaat:



Overzicht display & afstandsbediening:

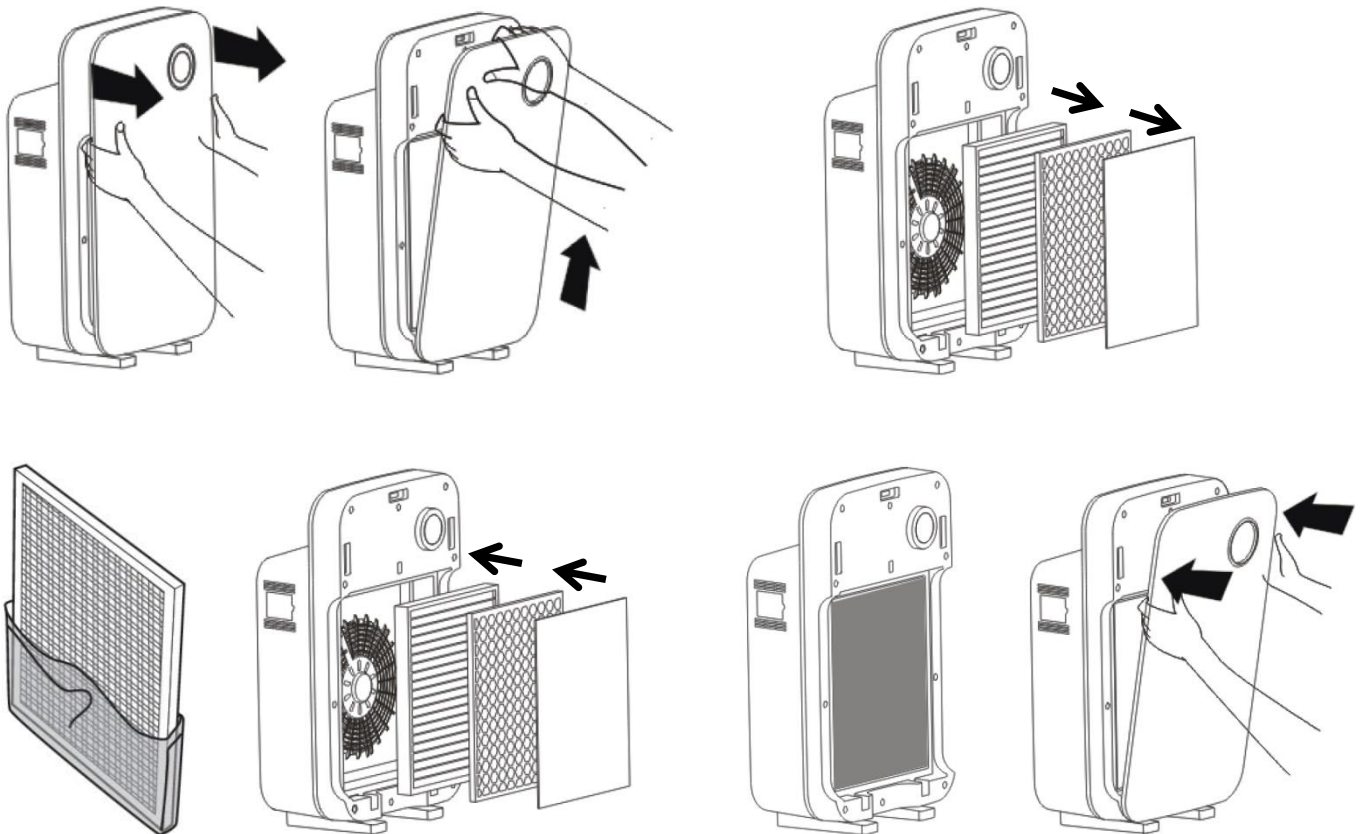


<u>Weergave luchtsensor</u>	
	Blauw = Goed
	Groen = Geladen
	Rood = Slecht

Instructies voor gebruik:

1.) Voorbereiding en installatie van de filters

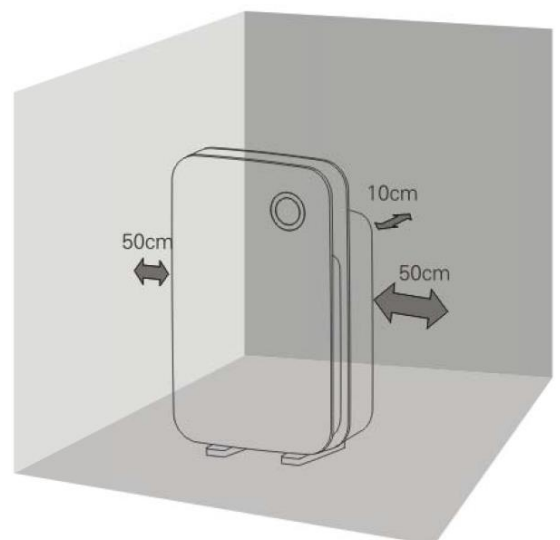
De luchtreiniger is af fabriek uitgerust met alle filters. Open eerst het voorste filterdeksel door aan de bovenkant in de ventilatiesleuven aan de zijkant te reiken en het filterdeksel met een lichte ruk naar voren te trekken. Verwijder nu alle filters. Verwijder de beschermkap van de fijne filters en plaats de filters weer in de juiste volgorde in het toestel. Let er bij het plaatsen van de filters op dat ze goed worden geplaatst, zodat het lipje altijd naar voren/naar buiten wijst ! Plaats tenslotte het voorfilter. Zorg ervoor dat alle houders goed in de zakken zitten. Plaats tenslotte het voorpaneel terug en sluit het.
Zie de grafieken hieronder:



2.) De juiste locatie

Plaats de luchtreiniger onder:

- Centraal bij het bereiken van de hoogst mogelijke effectiviteit.
- In de buurt van mogelijke bronnen van vuil (ramen, deuren, huisdieren, rokers).
- Met een minimumafstand tot de zijkant van 50 cm en tot de achterkant van 10 cm. (Zie schema hiernaast).
- Om storingen te voorkomen, adviseren wij een afstand van ongeveer een meter tot de TV en/of radio's aan te houden. Bovendien moeten de eenheden op verschillende stroombronnen worden aangesloten.
- Aangezien het toestel stof aantrekt, kunnen de omringende (witte) muren sneller vuil worden dan op andere plaatsen, als het toestel altijd op dezelfde plaats staat.



3.) Stroomaansluiting

Steek de stekker in het stopcontact en wacht tot het LED-lampje kort oplicht.

4.) In- en uitschakelen van de luchtreiniger

Druk op de ON / OFF schakelaar. De luchtreiniger bevestigt het commando met een korte pieptoon, het werkingslampje stopt met knipperen, het LED-display gaat aan en de luchtreiniger begint met zijn werking. De standaard werkingsmodus is de luchtsensormodus (Auto-modus).

Om uit te schakelen drukt u de ON / OFF schakelaar ongeveer drie seconden in. De luchtreiniger bevestigt de uitschakeling met een korte pieptoon en het LED-display schakelt uit.

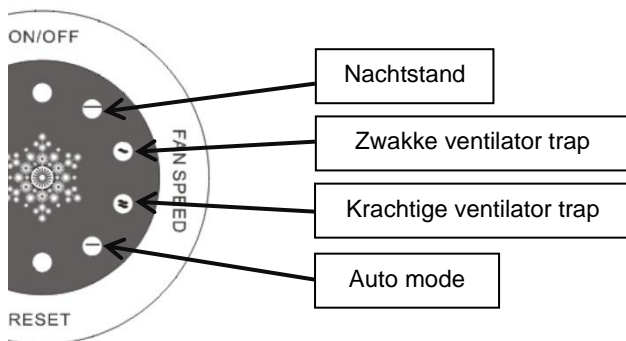
5.) Instellen van de verschillende bedieningsniveaus of de automatische modus

Handmatige bediening:

Druk op de toets "FAN SPEED" en selecteer het gewenste vermogensniveau door herhaaldelijk op de toets te drukken. Er zijn drie luchtcirculatie niveaus:

- Nachtmodus (*Stil*) > *Bijzonder stille werking met zeer geringe luchtcirculatie.*
- Zwakke ventilator trap
- Krachtige ventilator trap

(Zie onderstaande tabel).



Auto modus:

Druk op de toets "FAN SPEED" tot de Auto mode-indicator op het display oplicht. De luchtsensor schakelt dan in en begint automatisch de luchtkwaliteit te meten.

(Zie bovenstaande grafiek).

Let op: de juiste luchtsensorfunctie is pas na ca. twee minuten beschikbaar !

Als de vastgestelde luchtkwaliteit "goed" is, schakelt de luchtreiniger automatisch over op een zwakke ventilatortrap. Als het resultaat het tegenovergestelde is en de luchtkwaliteit inferieur of slecht is, schakelt de luchtreiniger over op een sterke ventilatortrap.

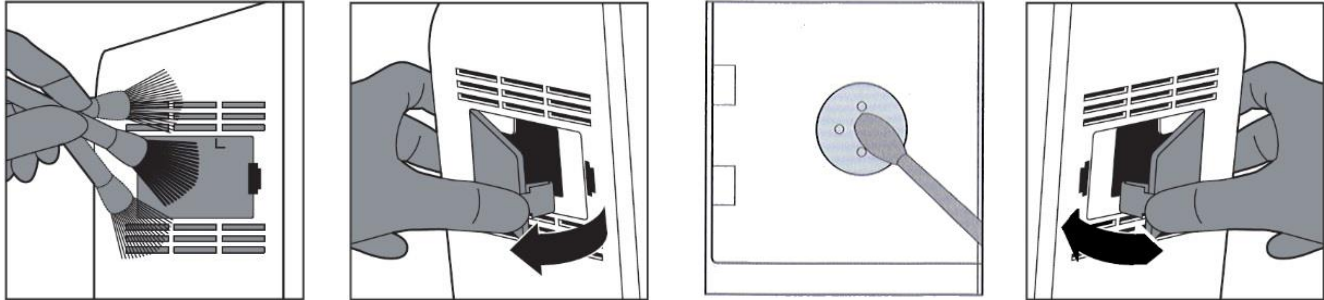
Opmerkingen over de luchtsensor

De luchtsensor bevindt zich in een klein compartiment aan de zijkant en reageert op deeltjes in de lucht en geeft dus altijd slechts een neiging van de luchtkwaliteit. Aangezien het om een tendens gaat (vergelijkbaar met een weerstation), kan deze functie geen 100% betrouwbare uitspraak doen over verontreinigende stoffen in de lucht in de kamer of over het gehele gebied van een kamer.

Bovendien kunnen van tijd tot tijd sterkere schommelingen in de werking optreden (sprong van rood naar groen en omgekeerd), omdat de sonde van de luchtsensor reageert op deeltjes en vluchtige organische stoffen (VOS) in de kamer en ook wordt blootgesteld aan tocht.

Reinigen van de luchtsensor

Voor een probleemloze werking van de luchtsensor (automatische modus) raden wij aan de luchtsensor ongeveer om de twee maanden te reinigen. Neem eerst een zachte borstel om de luchtsleuven boven en onder de luchtsensor schoon te maken van het luchtensor compartiment. Open dan het luchtensor compartiment. Maak nu alle delen van de luchtsensor of de luchtensorprintplaat schoon. Gebruik een zacht (vochtig) wattenstaafje om de inlaat, de uitlaat en de sensor schoon te maken, en een droog wattenstaafje om eventuele waterresten op de sensor te verwijderen. Sluit tenslotte het luchtensorcompartiment weer. (Zie de schema's hieronder).



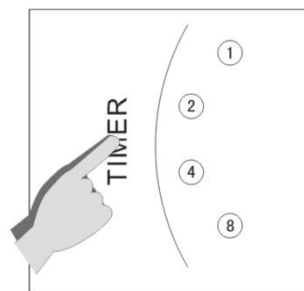
6.) Timer

Met de timerfunctie kunt u gemakkelijk de resterende werktijd van de luchtreiniger bepalen of selecteren. U kunt de volgende tijdsperiodes selecteren door op de "TIMER" toets te drukken:

- (1) = Een uur
- (2) = Twee uur
- (4) = Vier uur
- (8) = Acht uur

(Zie grafiek hiernaast).

Nadat de ingestelde tijd verstreken is schakelt de luchtreiniger automatisch uit.



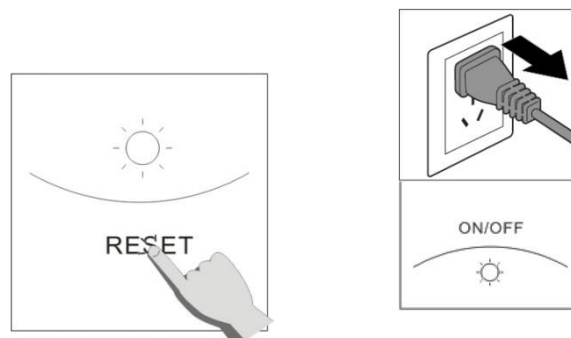
7.) Filterwissel / filterwisselindicator

Het toestel is uitgerust met een filtervervangingsindicator. Afhankelijk van de gebruiksduur en de mate van vervuiling kan dit worden gesignaleerd door een regelmatig piepsignaal en door het rood oplichten van de LED-lampjes in het displaypaneel ! Dit is de indicatie dat het voorfilter moet worden gereinigd en/of de fijne filters moeten worden vervangen.

Opmerkingen:

Trek de stekker uit het stopcontact voordat u de filters reinigt/vervangt. Voor het beste filtratieresultaat raden wij u sterk aan alleen originele filters van de fabrikant te gebruiken.

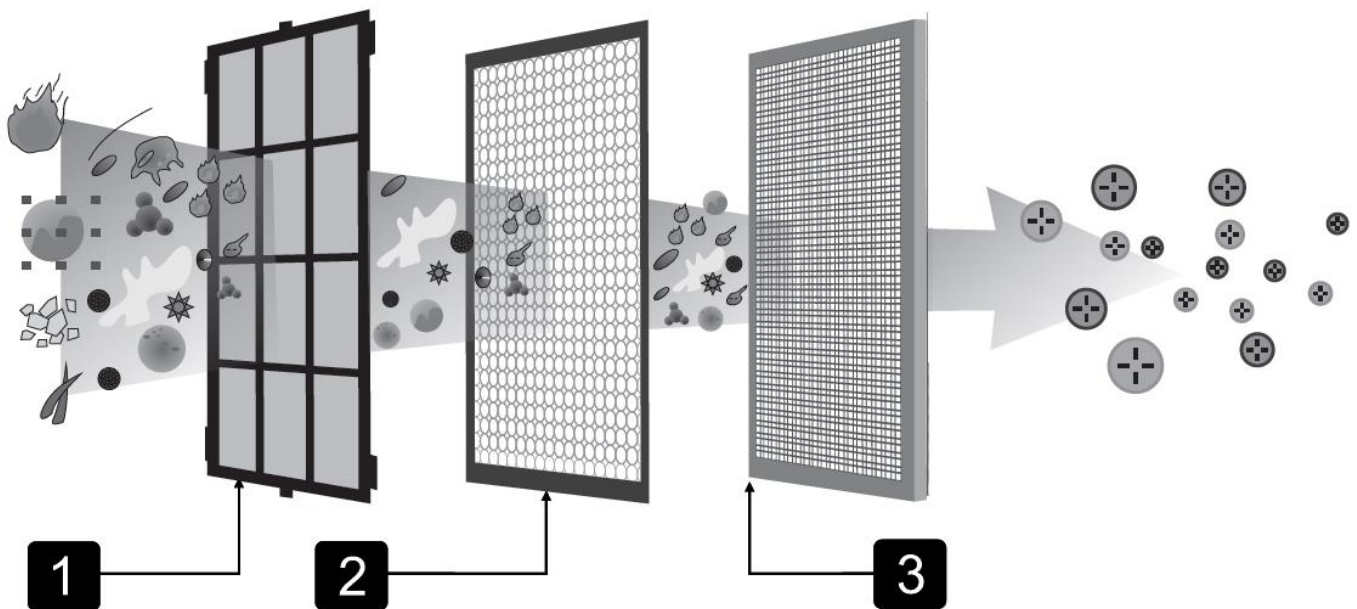
Na het reinigen van het voorfilter en/of het vervangen van de fijnfilters, is het noodzakelijk de resetknop in te drukken ! Druk vervolgens gedurende ongeveer 3-5 seconden op de reset-knop totdat u een korte "piep" hoort. Let erop dat de luchtreiniger voor het resetten ingeschakeld moet zijn! Tenslotte moet de luchtreiniger worden uitgeschakeld en kortstondig van het stroomnet worden losgekoppeld (trek de stekker uit het stopcontact). Daarna is uw luchtreiniger weer volledig operationeel ! (Zie onderstaande grafieken:)



8.) Andere

Indien gewenst kan de weergave van de luchtsensor (het kristal in het binnenste weergaveveld) handmatig worden uitgeschakeld. Om dit te doen, drukt u ongeveer 3-5 seconden op de toets "FAN SPEED" tot u een "pieptoon" hoort. Hiermee schakelt u de weergave van de luchtsensor uit. Om opnieuw in te schakelen, drukt u opnieuw op de toets "FAN SPEED" gedurende ongeveer 3-5 seconden tot u opnieuw een "pieptoon" hoort. Hierdoor gaat het display van de luchtsensor weer branden.

De filters (schema):



Om optimale filterresultaten te bereiken, bevelen wij de volgende filtervolgorde aan:

1. Voorfilter
2. Actief koolstoffilter
3. HEPA filter

Aantekeningen voor de filters:

1. Bij een gemiddeld gebruik van ca. 8 uur per dag gaan de filters tot wel een jaar mee! In meer vervuilde ruimten, bijv. rokershuishoudens, kan het nodig zijn de filters na ca. 4 - 6 maanden te vervangen (uiterlijk wanneer het HEPA filter donkerbruin is, moet het worden vervangen) !
2. Was nooit de fijne filters. (Alleen het voorfilter kan worden gereinigd).

Technische gegevens:

Modelnaam:	WDH-220B
Spanning:	220V-240V / ~ 50/60Hz
Max. Stroomverbruik:	60 W (0,3 A)
Max. Luchtcirculatie:	200 m ³ /h
Aanbevolen max. kamergrootte:	40 m ² (100 m ³)
Afmeting (H/W/D):	536 x 324 x 182 mm
Gewicht:	5,2 kg

Voor de technische gegevens zijn afwijkingen voorbehouden !!!

Problemen oplossen:**Het toestel zelf geeft een onaangename geur af:**

Een nieuwe luchtreiniger heeft nog een lichte geur van zichzelf (vers plastic, nieuwe motor, nieuwe verf, enz.). Deze nieuwe geur verdwijnt binnen een zeer korte tijd (1-2 weken) !

De luchtsensor veroorzaakt problemen:

Lees de opmerkingen onder punt 5 (Opmerking over de werking van de luchtsensor / Auto mode). Als de daar gegeven uitleg niet van toepassing is en de luchtsensor (ondanks reiniging) problemen blijft geven, lees dan de volgende aanwijzingen:

1. Heeft u de luchtreiniger 12 uur lang de "vrije hand" gegeven in de "automatische stand" of heeft u hem continu laten draaien? Vooral in het begin en vooral bij rokers zijn 12 uur continue werking en meer heel normaal, omdat vaak deeltjes/geurpatronen in de hele inventaris (gordijnen, bekleding, tapijt, enz.) blijven zitten en het, afhankelijk van de aard van het materiaal, geruime tijd kan duren voordat deze inventaris de geuren weer afgeeft.
2. Zorg ervoor dat de luchtsensorfunctie niet wordt gebruikt wanneer de luchtreiniger op de tocht staat (b.v. tussen twee open ramen en/of deuren).
3. Een hoge luchtvochtigheid kan er ook toe leiden dat de luchtsensor een slechte luchtkwaliteit detecteert.
4. In zeer zeldzame gevallen kan de luchtsensor negatief reageren op bepaalde stoffen (bijv. meubellak, parfum, enz.) in uw kamer. In deze gevallen moet u afzien van het gebruik van de automatische luchtsensorbediening (Auto mode).

Het duurt te lang om rook en/of geuren te neutraliseren:

In het algemeen is onze luchtreiniger zeer geschikt voor het neutraliseren van geuren en rook. Maar houd er rekening mee dat het resultaat/eindresultaat van onze luchtreiniger altijd afhangt van hoeveel geurdeeltjes er binnenstromen en hoe de luchtcirculatie bij u thuis is !

Dit komt doordat de geplaatste geurfilters altijd slechts een deel van alle geurdeeltjes in één keer absorberen/verwijderen. Een algemene regel is daarom drie filterpassages totdat alle geurdeeltjes zijn geabsorbeerd.

(Opmerking: Bij het filteren van stof en deeltjes is één filterpas voldoende om de lucht te reinigen, aangezien alle deeltjes in het HEPA-fijnfilter worden vastgehouden = 99% effectiviteit. Voor geuren wordt hoofdzakelijk de actieve koolstoffilter gebruikt en hier heeft het filtermedium ca. drie filtercycli per m² lucht nodig tot men van schone lucht kan spreken = 33% effectiviteit !!!)

Bovendien moet men er rekening mee houden dat er reeds geurpatronen in het meubilair aanwezig kunnen zijn - en afhankelijk van de aard van de afzonderlijke materialen kan het geruime tijd duren tot deze de geuren weer hebben afgegeven.

(De WDH-220B luchtreiniger elimineert alleen geuren die er doorheen worden gecirculeerd of gefilterd).

Het toestel reageert niet / Het toestel kan niet worden ingeschakeld:

1. Controleer of alle filters goed zijn geplaatst en of het voorste filterpaneel goed is gesloten.
2. Controleer of de filtervervangingsindicator oplicht. Zo ja, vervang/reinig de filters en druk vervolgens op de rusttoets (zie punt 7. van de gebruiksaanwijzing).

Andere:**Garantieverklaring:**

Niettegenstaande de wettelijke garantieaanspraken verleent de fabrikant garantie in overeenstemming met de wetten van uw land, maar ten minste 1 jaar (in Duitsland 2 jaar voor particulieren). De garantie gaat in op de datum van verkoop van het apparaat aan de eindgebruiker.

De garantie dekt alleen gebreken die te wijten zijn aan materiaal- of fabricagefouten.

Garantiereparaties mogen alleen worden uitgevoerd door een erkende klantenservice. Om aanspraak te maken op garantie dient u het originele aankoopbewijs (met datum van verkoop) bij te voegen.

Uitgesloten van de garantie zijn:

- Normale slijtage
- Onjuiste toepassingen, zoals overbelasting van het toestel of niet-goedgekeurde accessoires.
- Schade door invloeden van buitenaf, gebruik van geweld of vreemde voorwerpen
- Schade veroorzaakt door het niet in acht nemen van de gebruiksaanwijzing, b.v. door aansluiting op een verkeerde netspanning of het niet in acht nemen van de montagehandleiding.
- Geheel of gedeeltelijk ontmantelde eenheden

Conformiteit:

De luchtreiniger is getest en zelf en/of onderdelen daarvan zijn vervaardigd onder de volgende (veiligheids)normen:

Natuurlijk met CE (EMC + LVD) conformiteit.

CE (EMC) Conformiteit volgens: EN 55014-1:2017
EN 55014-2:2015
EN 61000-3-2:2014
EN 61000-3-3:2013

CE-conformiteit getest volgens: EN 60335-1:2012+A11:2014+A13:2017
EN 60335-2-65:2003+A1:2008+A11:2012
EN 62233:2008

Correcte verwijdering van dit product:



Binnen de EU geeft dit symbool aan dat dit product niet met het huishoudelijk afval mag worden weggegooid. Afgedankte apparatuur bevat waardevolle recycleerbare materialen die moeten worden gerecycleerd. Voorts mogen het milieu of de volksgezondheid niet worden verontreinigd door ongecontroleerde afvalverwijdering. Verwijder oude apparaten daarom via geschikte inzamelingsystemen of stuur het apparaat voor verwijdering naar de plaats waar u het hebt gekocht. Zij zullen het toestel dan recycleren.



Ik wens u veel plezier met dit apparaat.

Uw Aktobis AG

Bewaar deze gebruiksaanwijzing op een veilige plaats !